

Promo - LEX



Promovarea democrației și a drepturilor omului

**Misiunea de Observare Promo-LEX prezintă
numărul incidentelor din ziua alegerilor, precum
și rezultatele preliminare ale numărării rapide a
voturilor pentru alegerile prezidențiale din 1
noiembrie 2020**



Misiunea de observare a alegerilor pentru funcția de Președinte al Republicii Moldova din 1 noiembrie 2020 este desfășurată de Asociația Promo-LEX cu suportul financiar al Agenției Statelor Unite pentru Dezvoltare Internațională (USAID), al Fundației Soros Moldova, precum și al Consiliului Europei.

Amenajarea secțiilor de votare pentru asigurarea
respectării distanței sociale de 1 metru între
funcționarii electorali

37 cazuri
eșantion

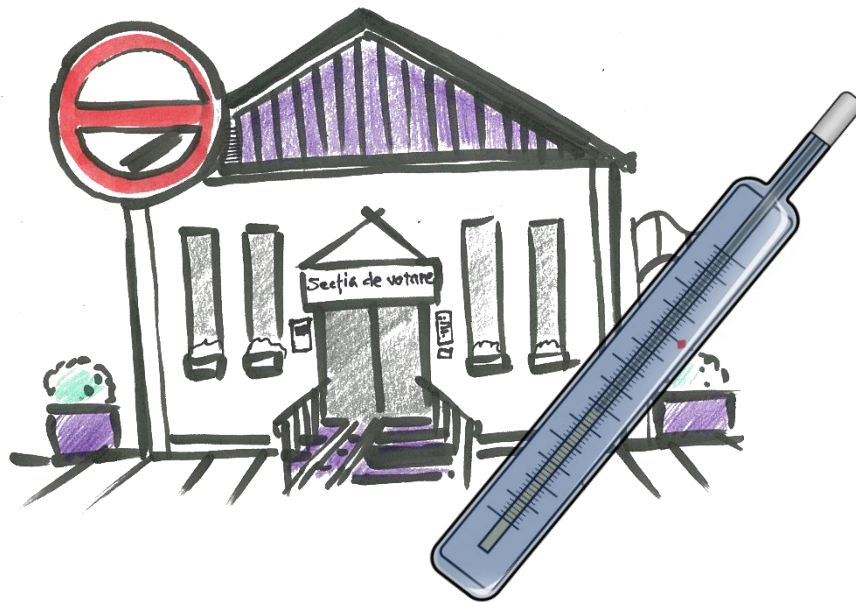


111 cazuri
estimat la nivel
național

#observatorPromoLEX

Triajul funcționarilor electorali prezenți, observatorilor și a altor subiecți implicați în procesul electoral

14 cazuri
eșantion

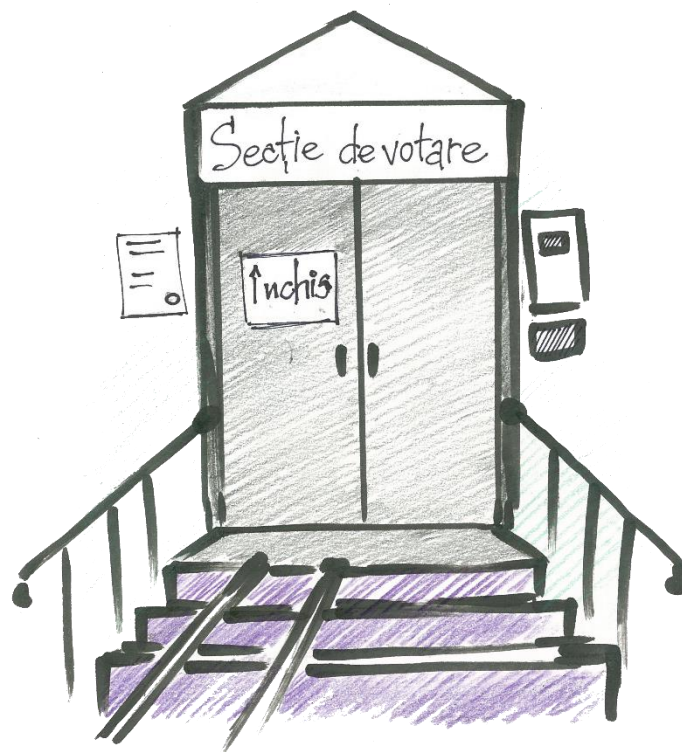


40 cazuri
estimat la nivel
național

#observatorPromoLEX

Accesibilitatea secțiilor de votare pentru persoanele cu dificultăți locomotorii

231 cazuri
eșantion



759 cazuri
estimat la nivel
național

#observatorPromoLEX

Asigurarea secțiilor de votare cu agent termic

**275 cazuri
eșantion**

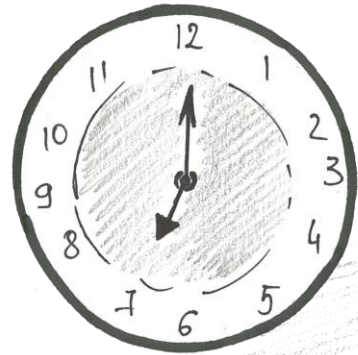


**909 cazuri
estimat la nivel
național**

#observatorPromoLEX

Deschiderea secțiilor de votare mai devreme de 7:00 sau cu întârziere

100 cazuri
eșantion

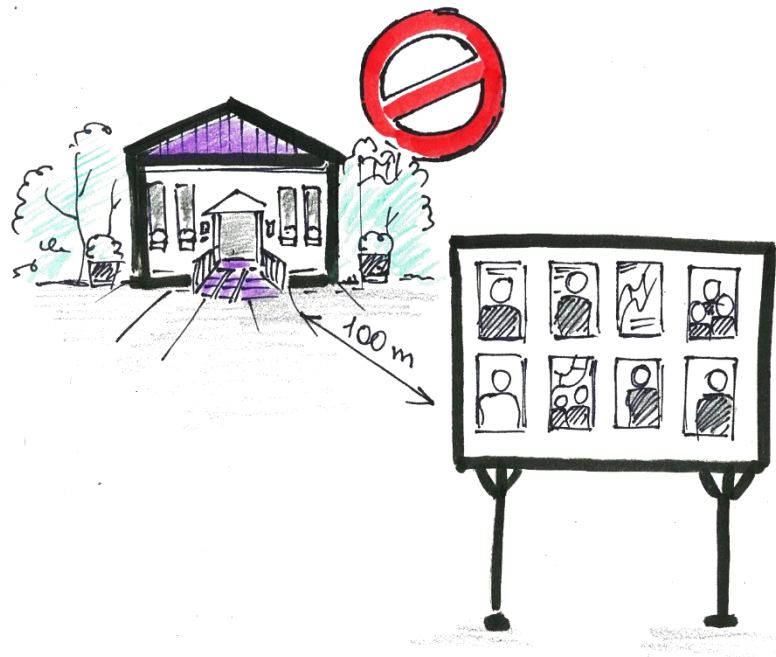


316 cazuri
estimat la nivel
național

#observatorPromoLEX

Prezența materialelor de publicitate, afișaje, panouri
electorale din raza secției de votare
(100 metri de la localul secției)

7 cazuri
eșantion



24 cazuri
estimat la nivel
național

Acces restricționat pentru observatori sau
obstrucționarea procesului de observare liberă
în secția de votare

2 cazuri
eșantion



6 cazuri
estimat la
nivel național

#observatorPromoLEX

**Urnele de vot nu au fost sigilate potrivit
procedurilor legale/ ruperea/ deteriorarea
sau absența sigiliilor pe urnele de vot**

**8 cazuri
eșantion**



**26 cazuri
estimat la
nivel național**

#observatorPromoLEX

Prezența nejustificată a persoanelor neautorizate în incinta sau în raza de 100 de metri ai secției de votare

17 cazuri
eșantion



50 cazuri
estimat la
nivel național

#observatorPromoLEX

**Întreprererea procesului de filmare a operațiunilor
electorale privind deschiderea secției de votare sau a
procedurilor de numărare a buletinelor de vot**

**9 cazuri
eșantion**



**33 cazuri
estimat la
nivel național**

#observatorPromoLEX

**Restricționarea accesului în secția de votare
pentru alegători care manifestă simptome ale
infecției respiratorii acute**

**7 cazuri
eșantion**



**24 cazuri
estimat la
nivel național**

#observatorPromoLEX

Restricționarea accesului în secția de votare pentru alegătorii care nu au mască și/sau mănuși de protecție în context COVID

**4 cazuri
eșantion**



**13 cazuri
estimat la
nivel național**

#observatorPromoLEX

Zvonuri, tentative sau chiar situații de recompense materiale sau bănești oferite alegătorilor în perimetrul de 100 m al secției de votare pentru a determina alegerea alegătorilor

5 cazuri
eșantion



16 cazuri
estimat la
nivel național

#observatorPromoLEX

Agitație electorală sau PR negru în raza de 100 m și/sau în incinta secției de votare pentru a determina alegerea alegătorilor

5 cazuri
eșantion



12 cazuri
estimat la
nivel național

#observatorPromoLEX

Transportarea organizată a alegătorilor (autocare, microbuze sau alte unități de transport care în mod normal nu ar avea ce căuta în preajmă)

11 cazuri
eșantion

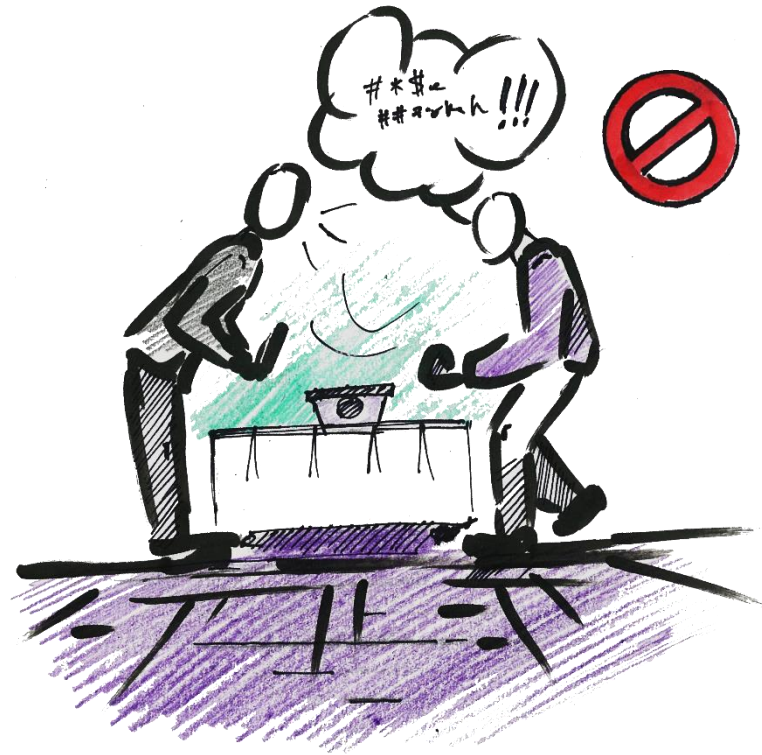


37 cazuri
estimat la
nivel național

#observatorPromoLEX

Acte de violență sau intimidări ale alegătorilor, sau altor persoane

5 cazuri
eșantion

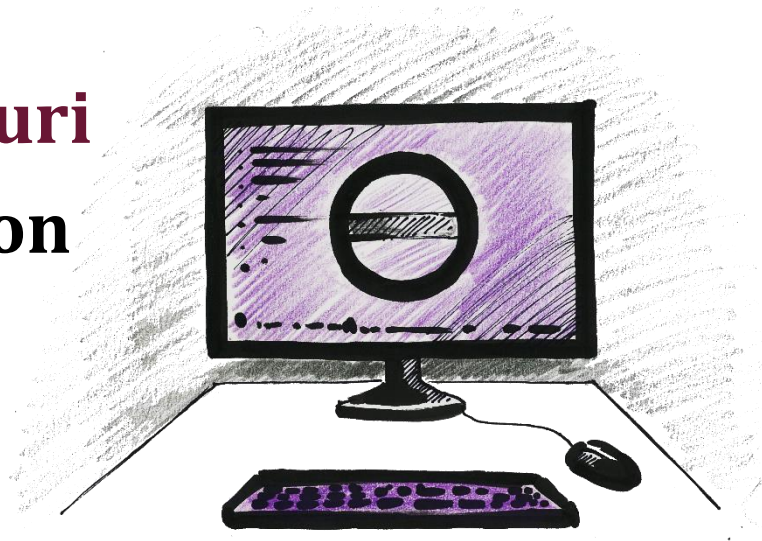


37 cazuri
estimat la
nivel național

#observatorPromoLEX

Deficiențe în funcționarea SIAS Alegeri (suspendarea funcționării; situații când SIAS Alegeri indică faptul că alegătorul a votat, iar acesta susține că nu a votat)

15 cazuri
eșantion



40 cazuri
estimat la
nivel național

#observatorPromoLEX

Deficiențe în listele electorale (discrepanțe dintre adrese; alegători decedați; semnături în locul altor persoane)

21 cazuri
eșantion

	Num / Prenume	Adresă
1	████	████
2	████	████
3	████	████
4	████	████
5	████	████
6	████	████
6	████	████
7	████	████
8	████	████
9	████	████
10	████	████

Lista

	Num / Prenume	Adresă
1	████	████
2	████	████
3	████	████
4	████	████
5	████	████
6	████	████
7	████	████
8	████	████
9	████	████
10	████	████

Lista

40 cazuri
estimat la
nivel național

Fotografierea buletinelor de vot, alte încălcări ale secretului votului

36 cazuri
eșantion



57 cazuri
estimat la
nivel național

#observatorPromoLEX

Votarea nejustificată în grup (în cabina de vot se află 2 și mai multe persoane)

10 cazuri
eșantion

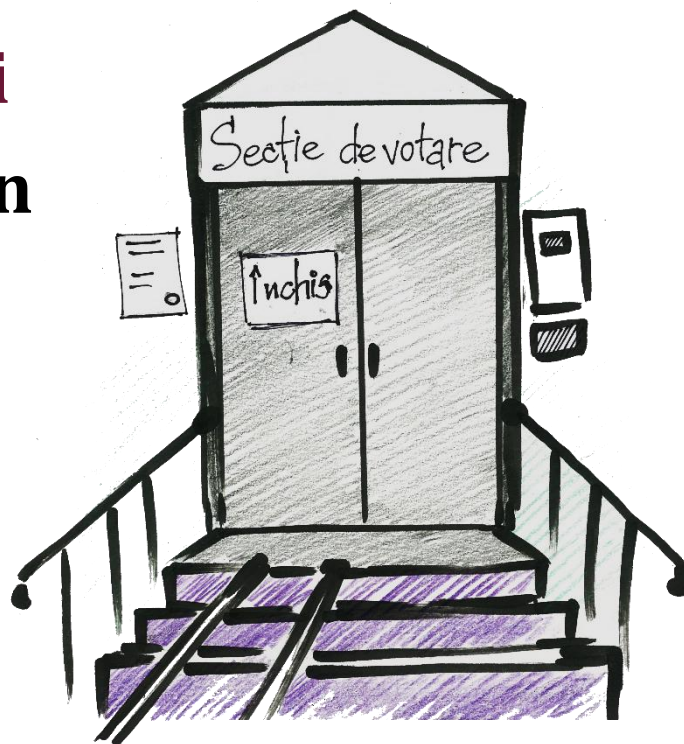


96 cazuri
estimat la
nivel național

#observatorPromoLEX

Încetarea/suspendarea nejustificată a votării în secția de votare

**3 cazuri
eșantion**

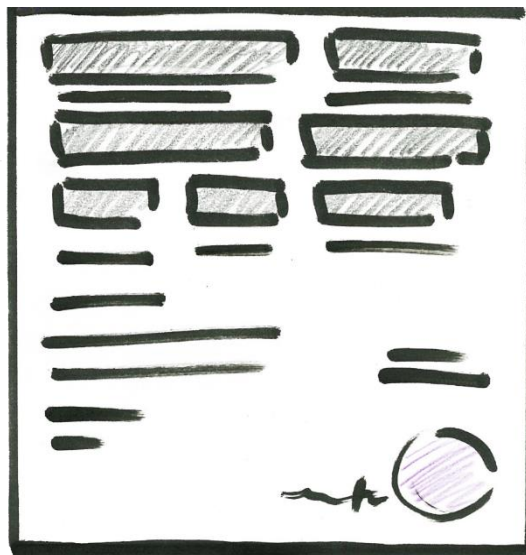


**9 cazuri
estimat la
nivel național**

#observatorPromoLEX

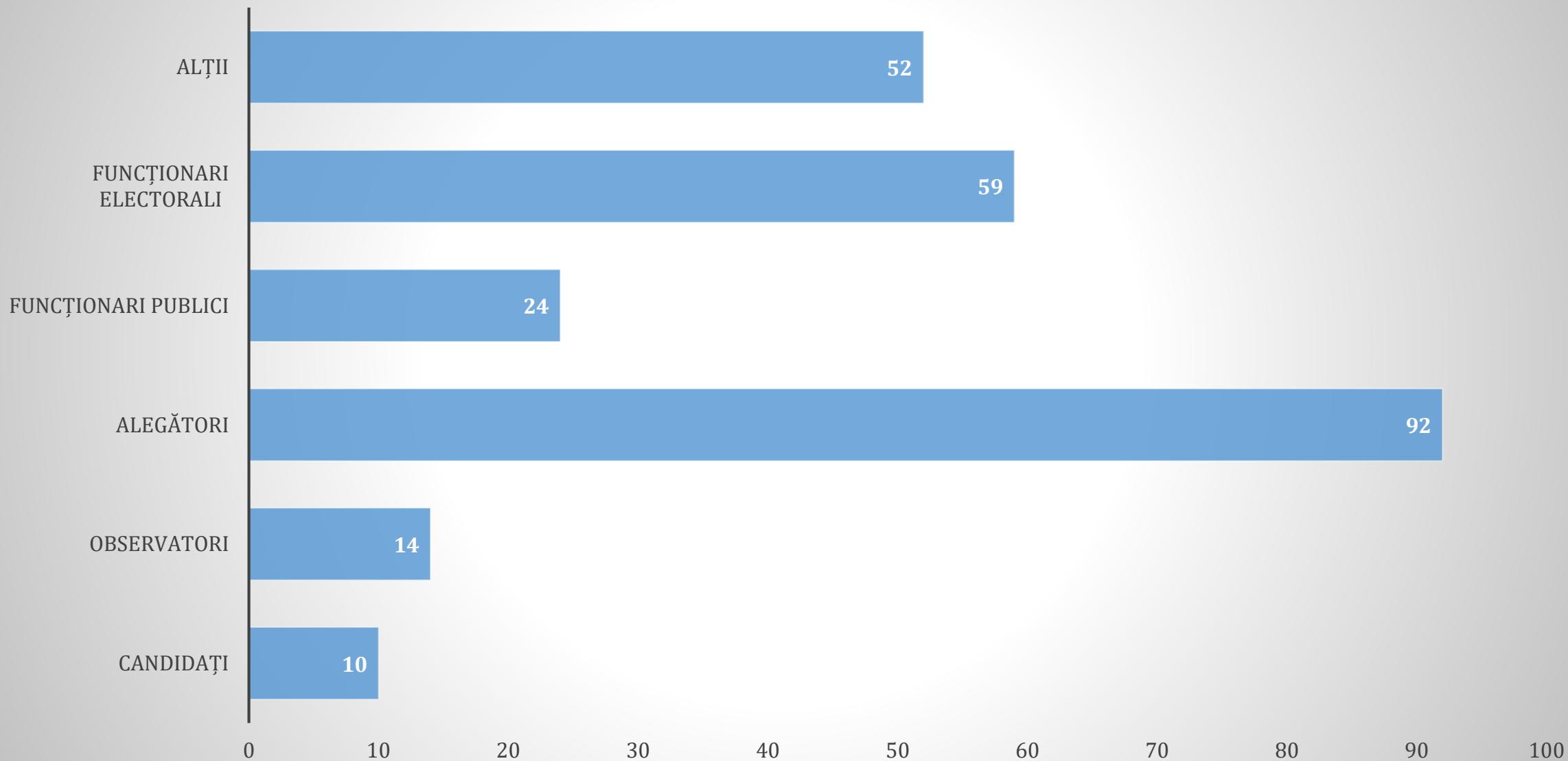
Refuzul eliberării exemplarului Procesului Verbal de numărare a voturilor

**3 cazuri
eșantion**

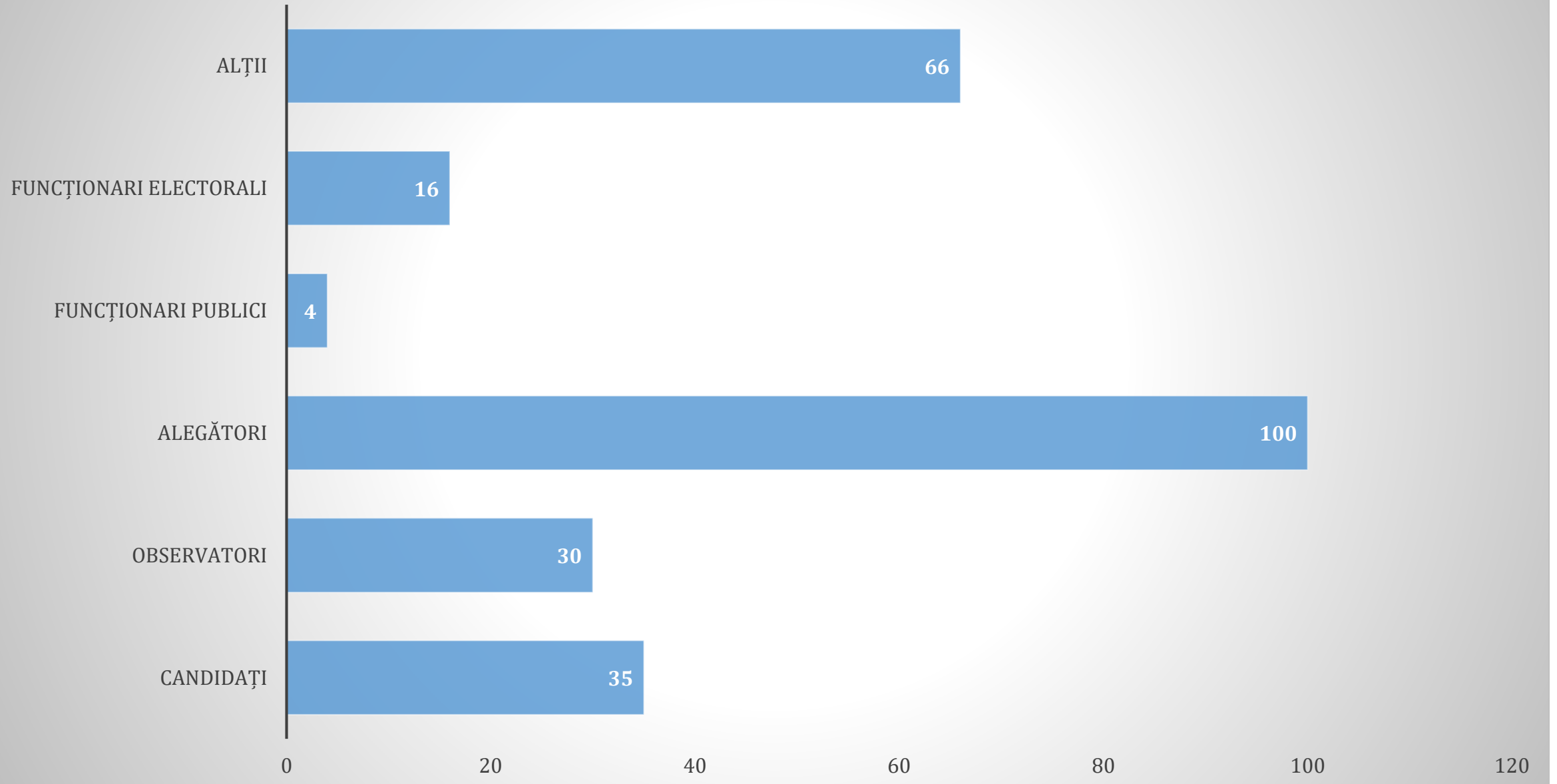


**13 cazuri
estimat la
nivel național**

Cine a cauzat incidentul? (eșantion)



Cine a fost afectat de incident? (eșantion)



Nr.	Tip Incident	Alegeri prezidențiale 30 octombrie 2016		Alegeri Parlamentare 24 februarie 2019	Alegeri prezidențiale 1 noiembrie 2020 (estimat național)
		Turul I	Turul II		
1	Acces restricționat sau obstrucționarea procesului de observare în SV	20	6	24	6
2	Urnele de vot nu au fost sigilate potrivit procedurilor legale/ ruperea/ deteriorarea sau absența sigiliilor pe urnele de vot	18	9	86	26
3	Lipsa materialelor necesare în secția de votare: listele electorale, buletinele de vot, ștampila rotundă cu numărul biroului electoral, ștampilele cu inscripția "Votat", "Anulat", ștampila specială "Alegeri 24.02.2019", sigilii pentru urne	0	0	5	0
4	Votarea nejustificată în grup (în cabine de vot se află 2 și mai multe persoane)	0	0	83	96
5	Prezența nejustificată a persoanelor neautorizate în incinta secției de votare	30	55	46	50
6	Buletinele de vot nerepartizate membrilor BESV nu sunt păstrate în loc sigur în incinta secției de votare	7	0	2	0
7	Zvonuri, tentative sau chiar situații de recompense materiale sau bănești oferite alegătorilor în perimetrul și/sau în apropierea secției de votare pentru a determina alegerea alegătorilor	7	10	63	16
8	Agitație electorală sau PR negru în incinta secției de votare pentru a determina alegerea alegătorilor	21	20	64	12
9	Transportarea organizată a alegătorilor (autocare, microbuze sau alte unități de transport care în mod normal nu ar avea ce căuta în preajmă)	22	39	91	37
10	Încetarea/suspendarea nejustificată a votării în secția de votare	0	0	3	32
11	Acte de violență sau intimidări ale alegătorilor, sau altor persoane	22	19	34	37
12	Deficiențe în funcționarea SIAS Alegeri (suspendarea funcționării; situații când SIAS Alegeri indică faptul că alegătorul a votat, iar acesta susține că nu a votat)	28	42	66	14
13	Deficiențe în listele electorale (discrepanțe dintre adrese; alegători decedați; semnături în locul altor persoane)	5	27	127	40
14	Fotografierea buletinelor de vot, alte încălcări ale secretului votului	16	84	110	57
15	Deteriorarea buletinelor de vot sau alte incidente ce se referă la utilizarea neconformă a acestora	0	0	60	0
16	Întreruperea procesului de filmare a procedurilor de votare și numărare a buletinelor de vot, alte incidente ce țin de filmarea procedurilor de vot	0	0	76	33
17	Prezența materialelor de publicitate, afișelor, panourilor electorale în raza secției de votare (100 metri de la localul secției)	40	16	0	24
18	Altele	40	79	80	9
Total:		267	406	1020	489

Datele preliminare ale numărării voturilor



Maia Sandu



Igor Dodon

33.73%

Promo-LEX (eșantion)

35.56%

32.15%

**CEC
(național, fără diasporă și stânga Nistrului)**

35.78%

36.16%

CEC (total)

32.61%

Datele preliminare ale numărării voturilor



Renato Usatî



Violeta Ivanov

16.64%

Promo-LEX (eșantion)

6.22%

16.97%

**CEC
(național, fără diasporă și stânga Nistrului)**

7.22%

16.90%

CEC (total)

6.49%

Datele preliminare ale numărării voturilor



Andrei Năstase



Octavian Țicu

3.08%

Promo-LEX (eșantion)

2.12%

3.24%

**CEC
(național, fără diasporă și stânga Nistrului)**

1.84%

3.26%

CEC (total)

2.01%

Datele preliminare ale numărării voturilor



Tudor Deliu



Dorin Chirtoacă

1.45%

Promo-LEX (eșantion)

1.20%

1.48%

CEC
(național, fără diasporă și stânga Nistrului)

1.13%

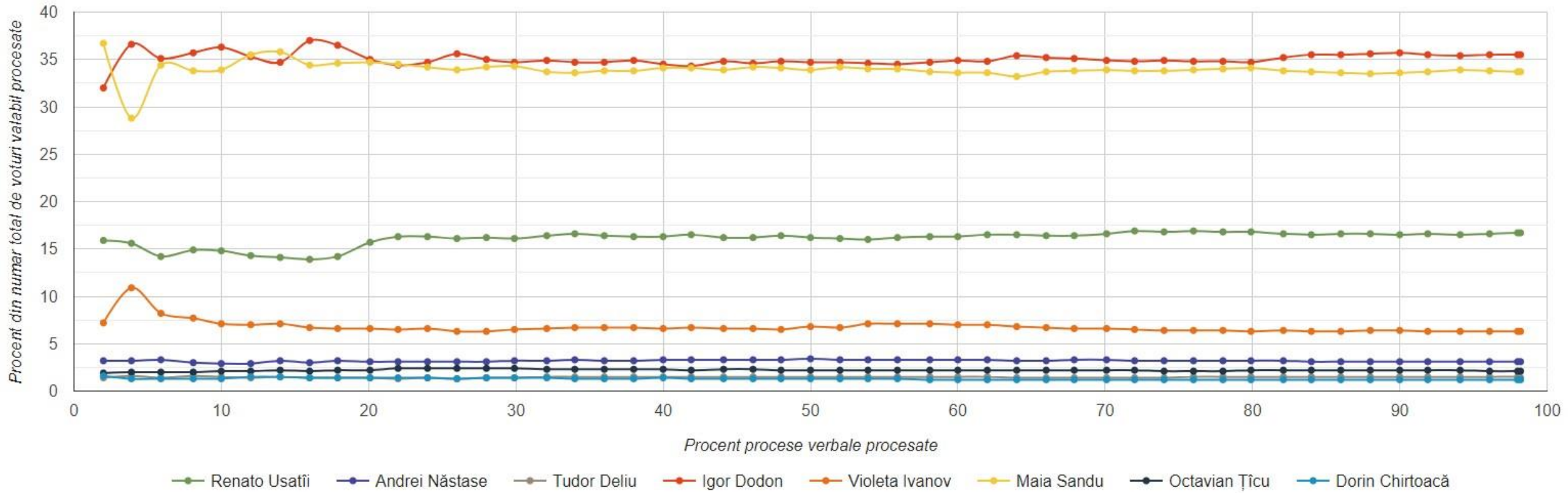
1.37%

CEC (total)

1.20%

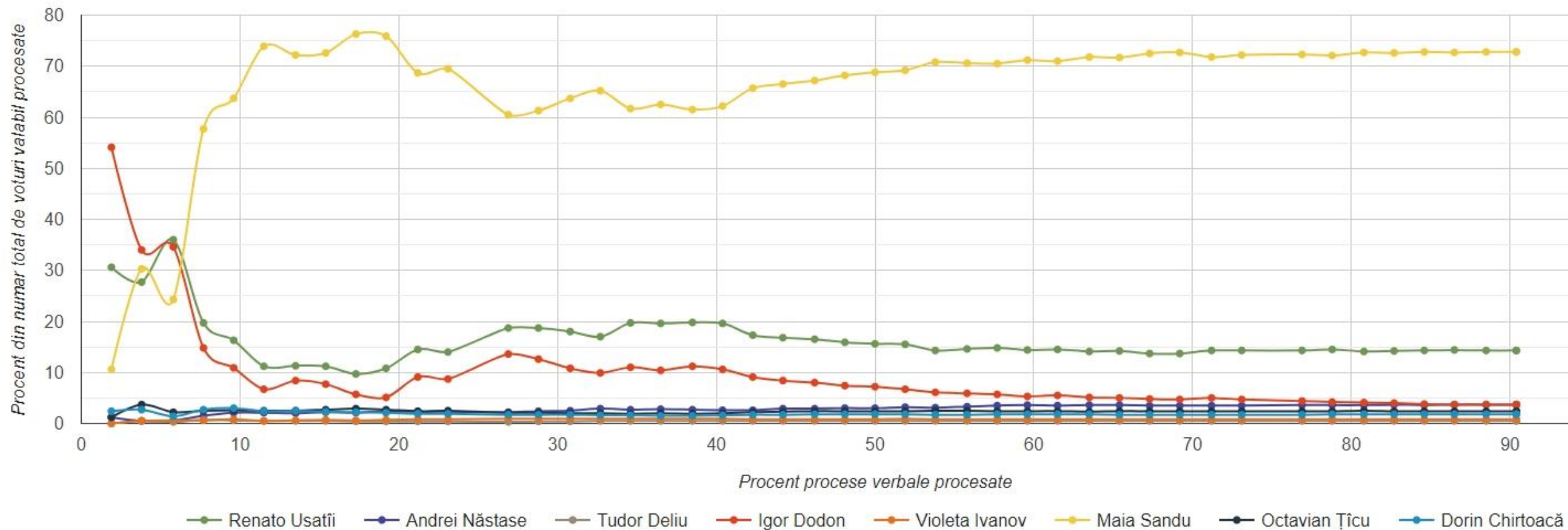
Evoluția scorului candidaților în funcție de nr. proceselor verbale procesate, % (eșantion)

597 Procese verbale procesate: 98.19%



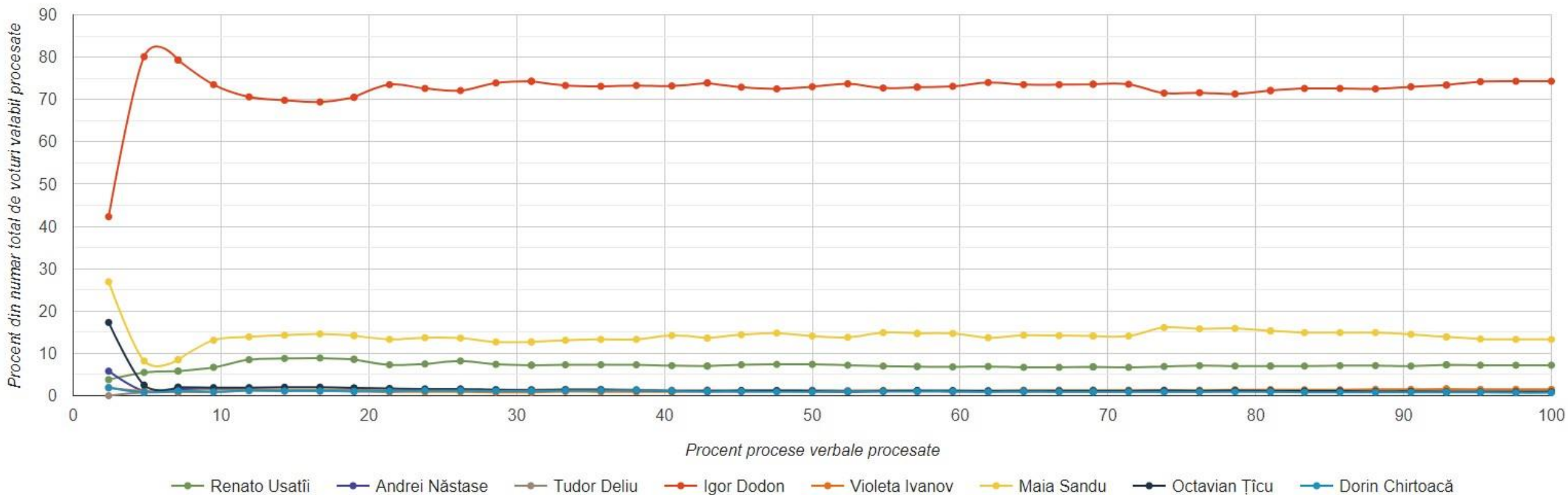
Evoluția scorului candidaților în funcție de nr. proceselor verbale procesate, % Diaspora (OTS Promo-LEX)

47 Procese verbale procesate: 90.38%



Evoluția scorului candidaților în funcție de nr. proceselor verbale procesate, % Stânga Nistrului (OTS Promo-LEX)

42 Procese verbale procesate: 100%

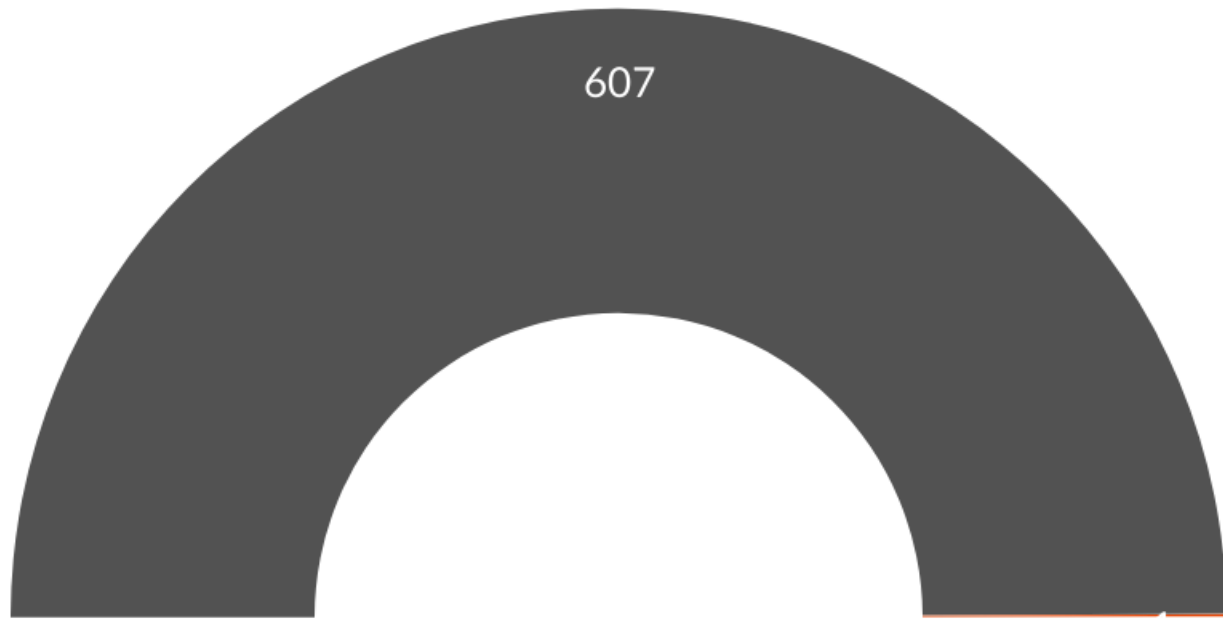


Prezentarea datelor preliminare privind numărarea rapidă a voturilor (eșantion, 608 SV)

Nr. total SV	1962
Nr. SV monitorizate Promo-LEX	608
Nr. PV recepționate	607
Nr. PV eronate	27
Nr. PV lipsă	1

Rezultate preliminare în baza datelor colectate de
către Promo-LEX, până la ora 9:30

$c \geq d$ (1 eronat)

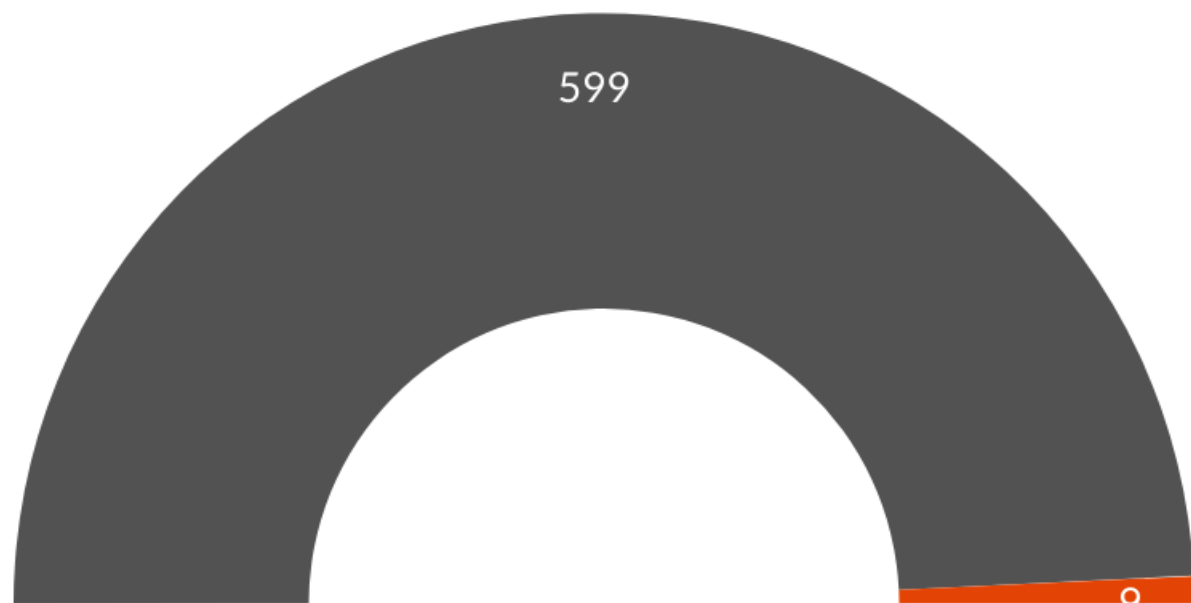


■ Corecte (99.84%) ■ Eronate (0.16%)

c- Numărul de alegători care au primit buletine de vot

d- Numărul de alegători care au participat la votare

$d=f+h$ (9 eronate)



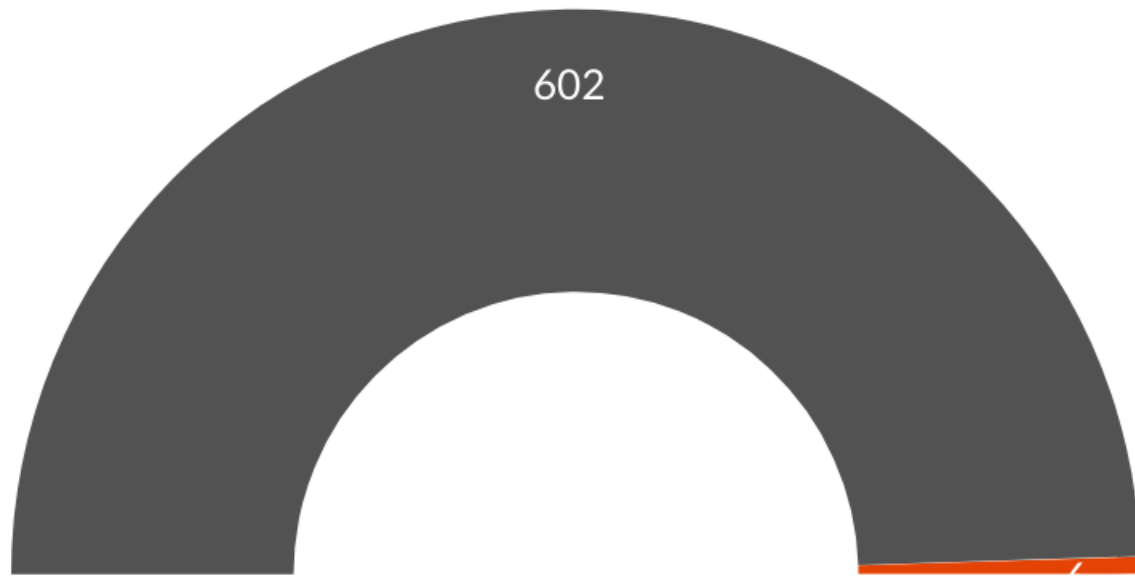
■ Corecte (98.52%) ■ Eronate (1.48%)

d- Numărul de alegători care au participat la votare

f- Numărul buletinelor de vot declarate nevalabile

h - Numărul total de voturi valabil exprimate

$e=c-d$ (6 eronate)



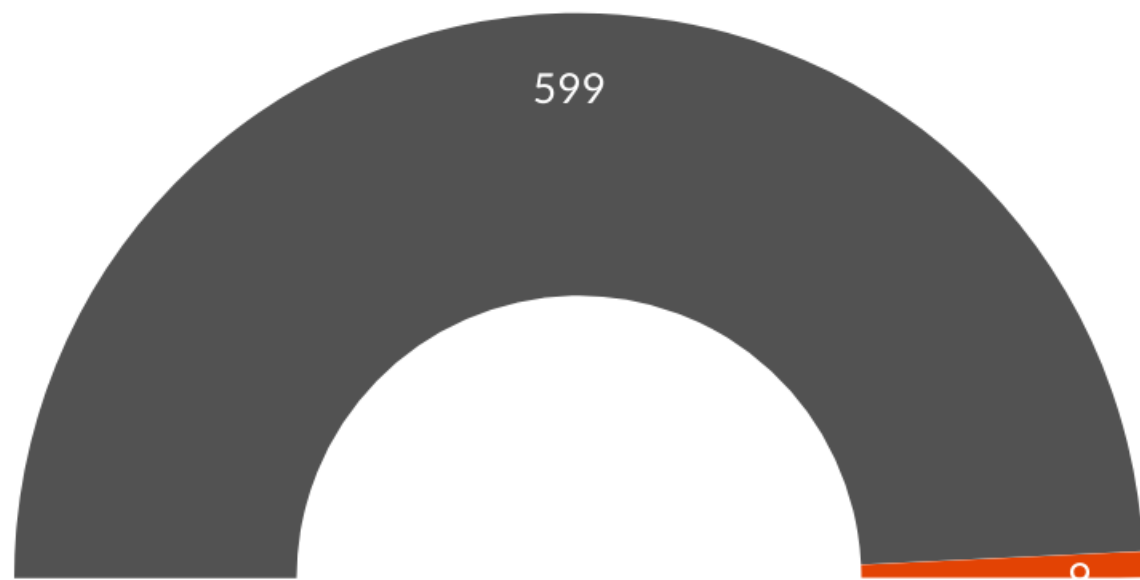
■ Corecte (99.01%) ■ Eronate (0.99%)

e- Cifra ce reflectă diferența dintre numerele buletinelor de vot primite de alegători și numrul alegătorilor care au participat la votare

c- Numărul de alegători care au primit buletine de vot

d- Numărul de alegători care au participat la votare

f=d-h (9 eronate)



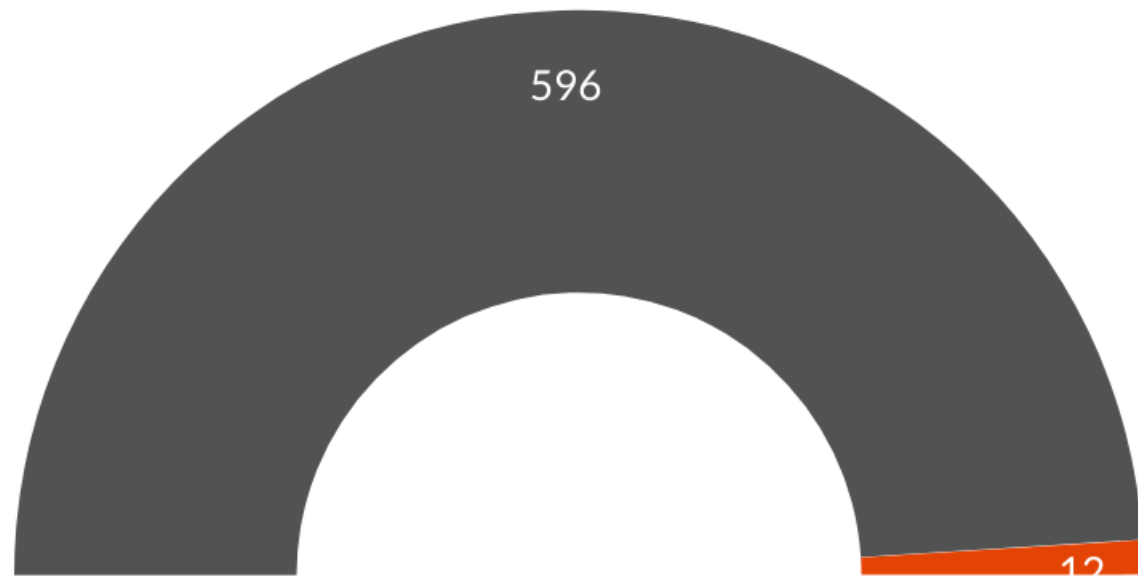
■ Corecte (98.52%) ■ Eronate (1.48%)

f- Numărul buletinelor de vot declarate nevalabile

d- Numărul de alegători care au participat la votare

h - Numărul total de voturi valabil exprimate

$i=c+j$ (12 eronate)



■ Corecte (98.03%) ■ Eronate (1.97%)

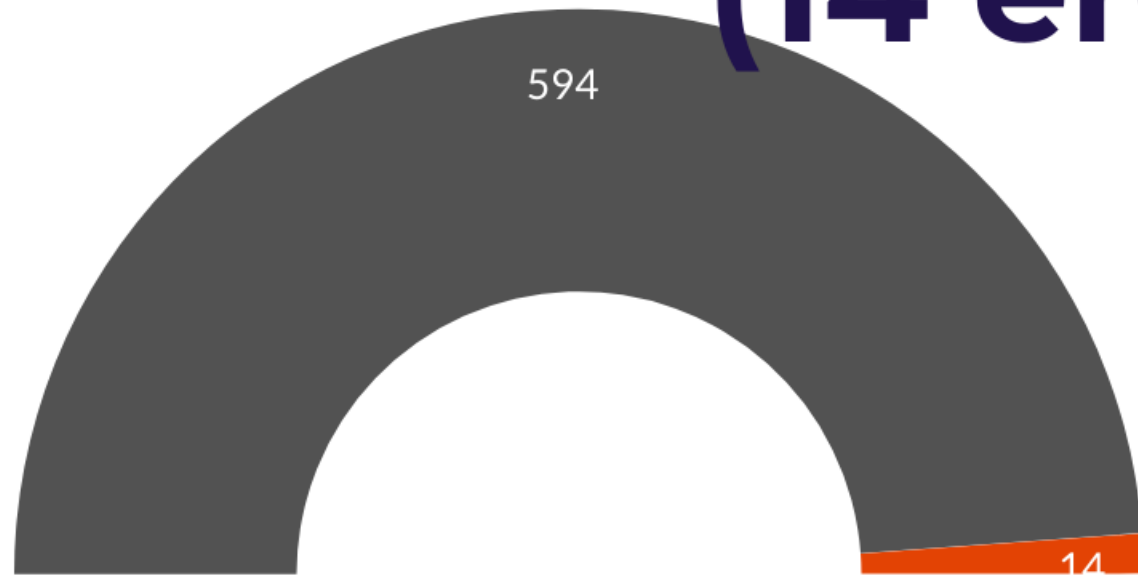
i - Numărul buletinelor de vot primite de BESV

c - Numărul de alegători care au primit buletine de vot

j - Numărul buletinelor de vot neutilizate și anulate

$$h = g_1 + g_2 + g_3 + g_4 + g_5 + g_6 + g_7 + g_8$$

(14 eronate)

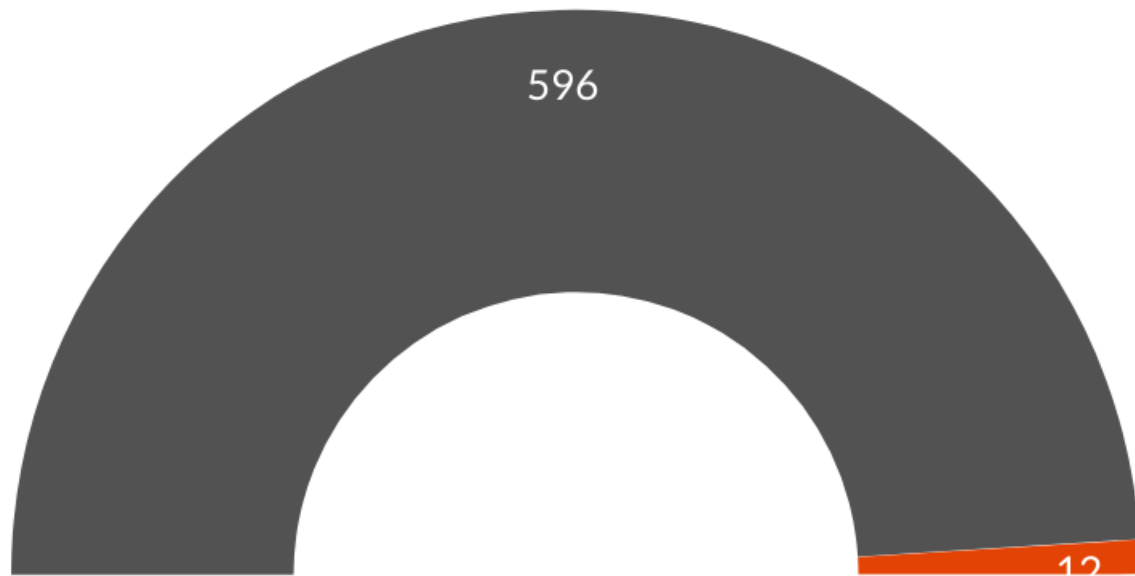


■ Corecte (97.7%) ■ Eronate (2.3%)

h - Numărul total de voturi valabil exprimate

$g_1 + g_2$ - Numărul total de voturi valabil exprimate

$j=i-c$ (12 eronate)



■ Corecte (98.03%) ■ Eronate (1.97%)

j - Numărul buletinelor de vot neutilizate și anulate

i - Numărul buletinelor de vot primite de BESV

c - Numărul de alegători care au primit buletine de vot

Promo - LEX



Promovarea democrației și a drepturilor omului

Vă mulțumim pentru atenție!